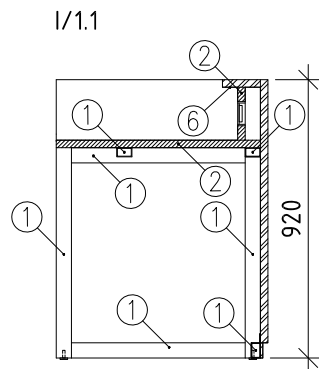
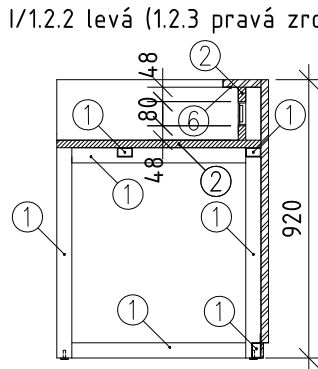
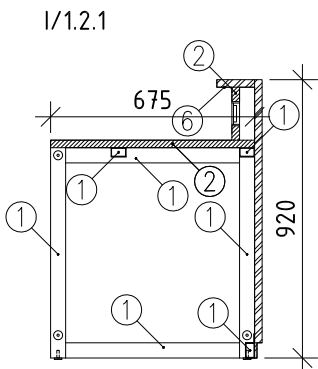
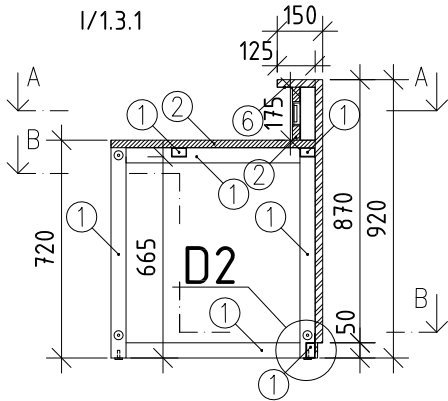
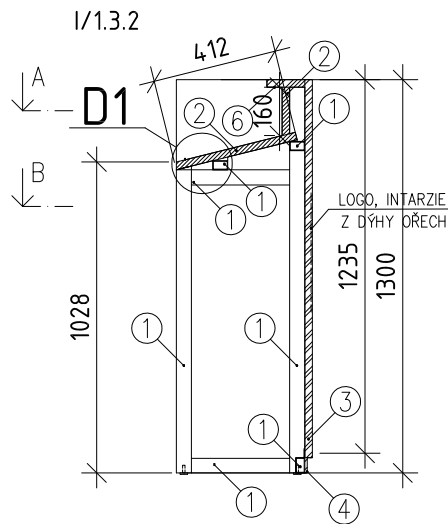
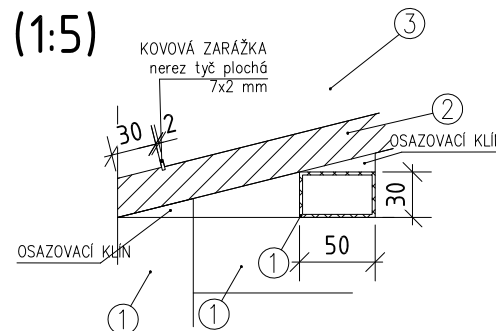


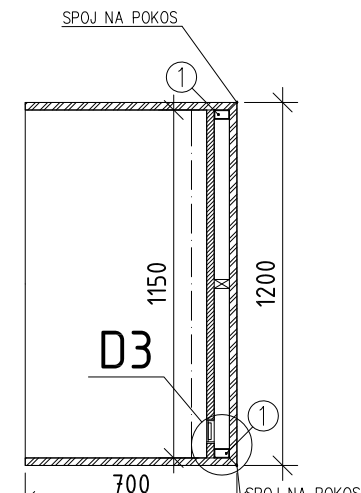
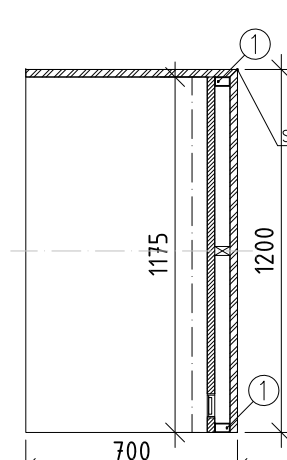
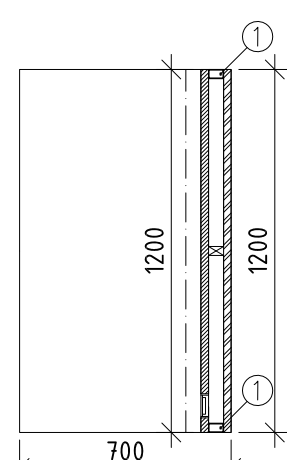
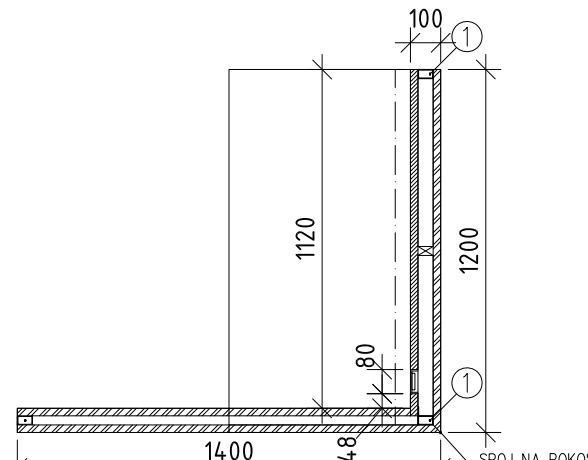
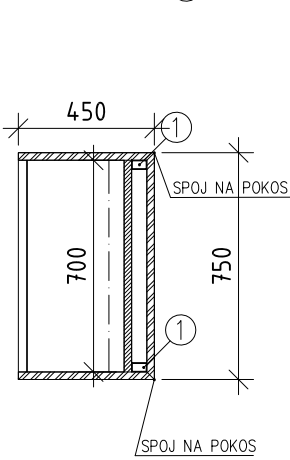
ŘEZOPOHLEDY (1:25)



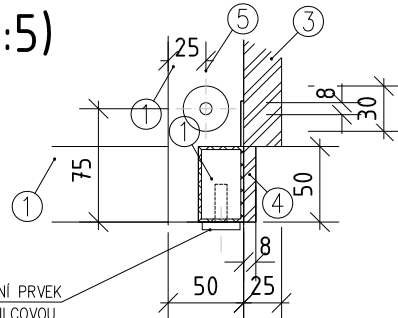
D1 (1:5)



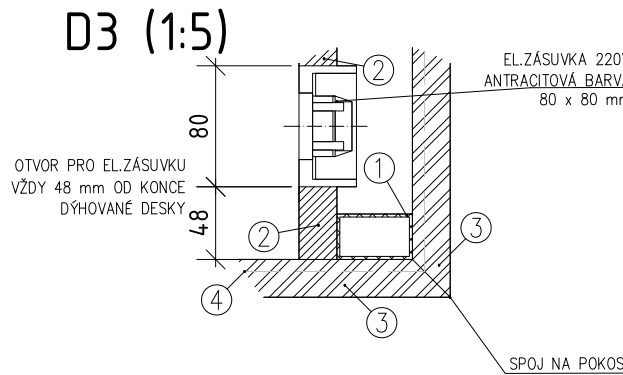
PŮDORYSNÉ ŘEZY „A” (1:25)



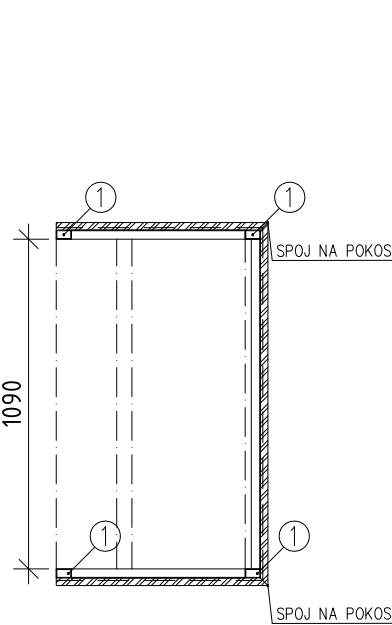
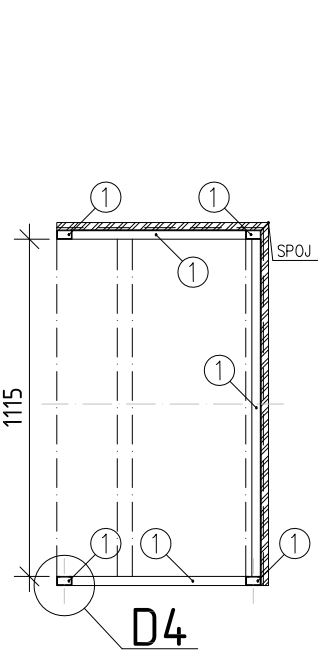
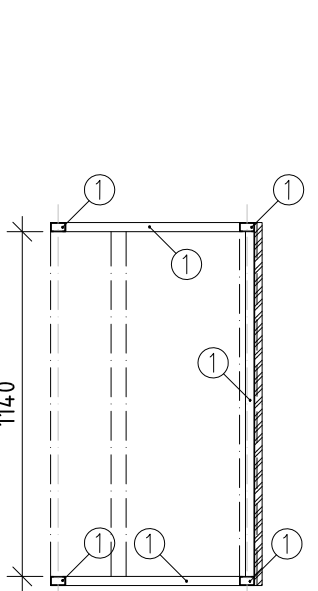
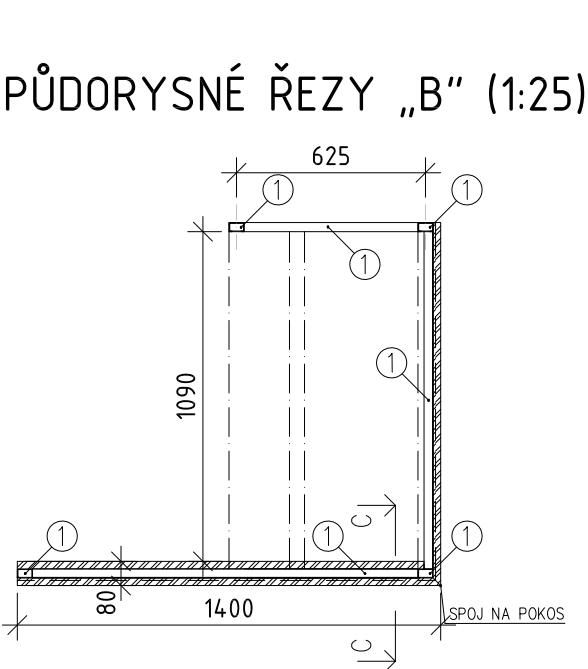
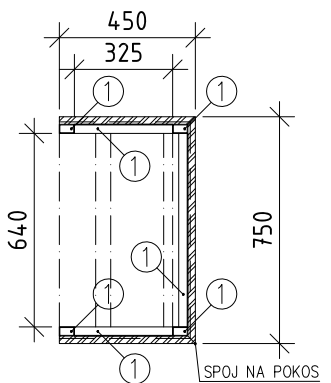
D2 (1:5)



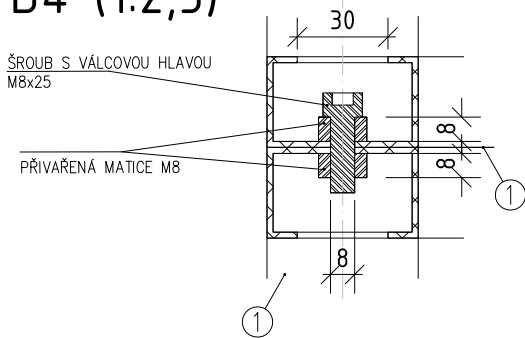
D3 (1:5)



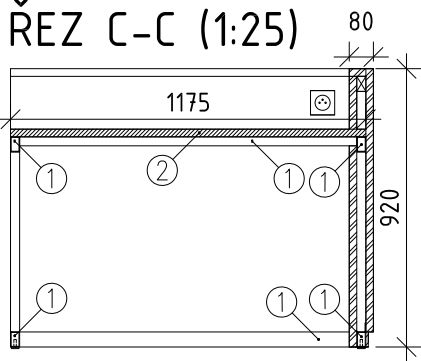
PŮDORYSNÉ ŘEZY „B” (1:25)



D4 (1:2,5)



ŘEZ C-C (1:25)



- ① NOSNÁ KCE SVAŘENA Z OCEL. UZAVŘENÝCH PROFILŮ 30x50x1 mm, UKOTVENÍ SKRYTÉ Z VNITŘNÍ STRANY, PODNOŽÍ OPATŘENO FILCOVOU OCHRANOU PODLAHY, POVRCHOVÁ ÚPRAVA ANTRACITOVÁ MATNÁ KRYSTALICKÁ VYPALOVANÁ BARVA
- ② DÝHOVANÁ LAŤOVKA DESKA tl. 25 mm, NA HRANĚ S PŘEDÝHOVANÝM MASIVNÍM NÁKLÍŽKEM VE STEJNÉ DŘEVINĚ A S DÝHOVANÝM PROTITAHEM NA RUBOVÉ STRANĚ, POVRCH Z PŘÍRODNÍ DÝHY tl. 1 mm, POVRCHOVÁ ÚPRAVA VÍCEVRSTVÝM MATNÝM POLYURETANOVÝM ČIRÝM LAKEM
- ③ LEHKÁ LAŤOVKA S POVRCHOVOU ÚPRAVOU HPL LAMINÁTEM, HRANY Z PLÁTU HPL, ROHOVÝ SPOJ NAKOSO, LAMINÁT V ANTRACITOVÉ BARVĚ, MATNÁ STRUKTURA FH, tl. 25 mm
- ④ LEHKÁ LAŤOVKA S POVRCHOVOU ÚPRAVOU HPL LAMINÁTEM, HRANY Z PLÁTU HPL, ROHOVÝ SPOJ NAKOSO, LAMINÁT V ANTRACITOVÉ BARVĚ, MATNÁ STRUKTURA FH, tl. 8 mm
- ⑤ ŠROUBOVÉ SPOJENÍ STOLŮ, ŠROUB S VÁLCOVOU HLAVOU M8x25, PROTIKUS PŘÍVAŘENÁ MATICE M8
- ⑥ LED PÁSEK S VLASTNÍM VYPÍNAČEM ZAPUŠTĚNÝ VE VYFRÉZOVANÉ DRÁŽCE, 3000K, CRI 97

generální projektant akce:	Ing. arch. Antonín Novák	Architekti D.R.N.H. s. r. o. Průchodní 2, 602 00 Brno 542211881, atelier@drnh.cz DRNH/ stupeň dokumentace: DVZ datum: 10.2017 formát: 2 x A4 měřítko: 1:25; 1:5; 1:2,5 číslo výkresu: D.1.2.6.6
vypracoval:	Ing. arch. Radovan Smejkal, Ing. Michael Pavliš	
investor:	Česká zemědělská univerzita v Praze Kamýcká 129, 165 00 Praha 6 - Suchbát, IČ: 60460709	
stavba:	ČZU - Revitalizace Auly	
díl:	D.1.2.6 INTERIÉR	
obsah:	DETAIL STOLU I/1.1, I/1.2.1-3 a I/1.3.1-2	